

POVĚŘENÝ OBCENÍ ÚŘAD
KATASTRALNÍ ÚZEMÍ
DRUH POZEMKU
TYP KOLEJNIC

LYSÁ NAD LABEM
LYSÁ NAD LABEM
SZDC

LYSÁ NAD LABEM
LYSÁ NAD LABEM
SZDC

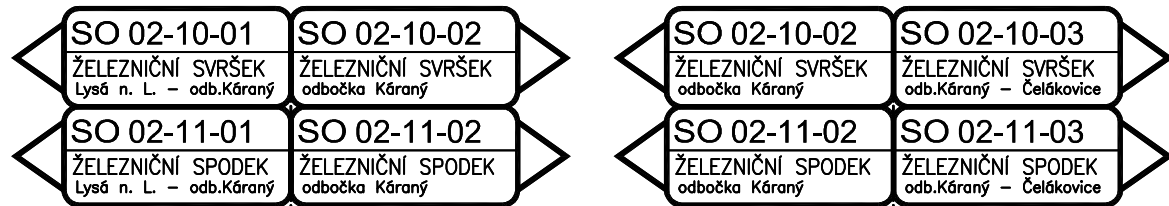
LYSÁ NAD LABEM
KÁRANÝ
SZDC

tvár 60 E2; ocel R350HT | tvár 60 E2; ocel R260

tvár 60 E2; ocel R260 | tvár 60 E2; ocel R350HT

typ 3.2b/30UR (upravený recyklat 0/32 tl. 0,30m + separační gtx.) | typ 3.1b/30S (štěrkodrt 0/32 tl. 0,30m + separační gtx.) | ZKPP-Z.1a | typ 6.1a/25SD+42ZZVC (zlepšená zemina směsným pojivem vápna a cementu tl.0,42m + štěrkodrt 0/32 tl. 0,25)

CSŠD tl. 0,30m, ŠD 0/32mm tl.0,30m



SO 02-13-03
PŘEJEZD P3612
nový km 5,086
ev. km 5,100
konstr. celopřezdv
šířka 4,00 m

podzemní vedení VN

5,374.631
5,397.738

182.408
183.114

Podélný profil kol.č.1

Legenda:
nový TK koleje
stávající TK koleje
terén
plát těl. žel. spodu
zemní plát
dno vsak. žebra
dno nezp. příkopu
tratičod

ROZDÍL NIVELET
(m)

KÓTY NIVELETY TK
(nový stav)

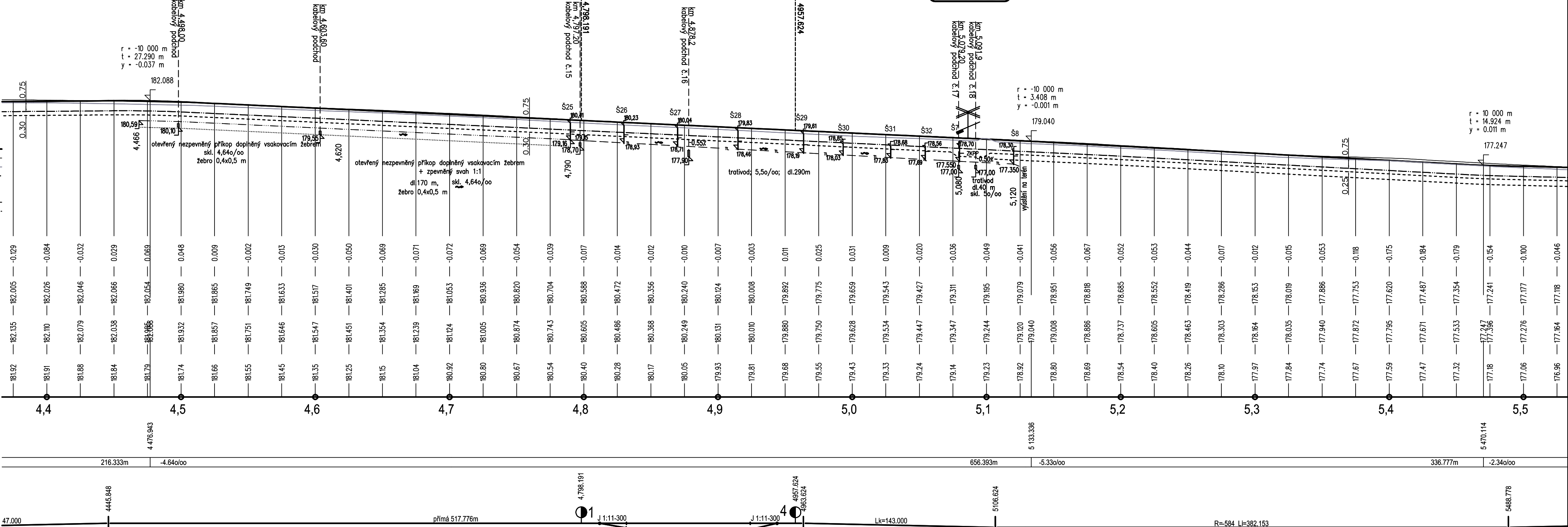
KÓTY NIVELETY TK
(stávající stav)

KÓTY TERÉNU
(stávající stav)

SROV. ROVINA 160.0 m

SKLONOVÉ POMĚRY

SMĚROVÉ POMĚRY



Spolufinancováno Evropskou unií


Nástroj pro propojení Evropy

Projekt "Optimalizace traťového úseku Lysá nad Labem (mimo) – Čelákovice (mimo)" je spolufinancovaný EU z programu Nástroj pro propojení Evropy (CEF)

Za tuto publikaci odpovídá pouze její autor. Evropská unie nenese odpovědnost za jakékoli využití informací v ní obsažených.

ČISTOPIS 05/2018

Změna:	Název změny:	Datum:	Provedl:
			Podpis:

Investor, objednatel:
**Správa železniční dopravní cesty, státní organizace**
Dlážděná 1003/7
110 00 Praha 1

kontaktní adresa:
Správa železniční dopravní cesty, s.o.
Stavební správa západ
Sokolovská 278/1955, 190 00 Praha 9

Účastníci Společnosti "MP+SP+SEU - Lysá - Čelákovice"



METROPROJEKT Praha a.s.
nám. I. P. Pavlova 2/1786
120 00 Praha 2
generální ředitel: Ing. David Krása
tel.: +420 296 154 105
www.metroprojekt.cz
info@metroprojekt.cz



Suprava číslo:

HIP:
Ing. Jiří ŮLEHLA
tel.: +420 296 154 304
Specialista profese:
Ing. Vladimír Pátek
Stupeň: PROJEKT (DSP)

Podpis: 
Podpis: 

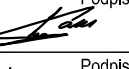
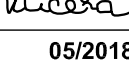
Název a účel díla:
**Optimalizace traťového úseku
Lysá nad Labem (mimo) – Čelákovice (mimo)**

Zpracovatelský útvar:
**STŘEDISKO S60
DOPRAVNÍCH STAVEB**
tel.: +420 296 154 xxx
Vedoucí útvaru:
Ing. Petr Zobal
Odpovědný projektant:
Ing. Vladimír Pátek

Název části díla:
**Stavební část
Inženýrské objekty
Železniční svršek a spodek
SO 02-10-02 odb. Káraný, železniční svršek
SO 02-11-02 odb. Káraný, železniční spodek**

E
E.1
E.1.1
E.1.1.4
E.1.1.7

Vypracoval:
Ing. Vladimír Pátek
Kontroloval:
Ing. Robert Kučera
Štart:
zrak:
Počet
formátu:

Podpis: 
Podpis: 
Datum:
05/2018
Měřítko: 1 :2000/200
tČD:

Název přílohy:
PODÉLNÝ PROFIL KOL.Č.1

Číslo desek:
-
Číslo příl.
201

17 7157 05 01 01 04/07